

proj. wanna zwykła o wym. 170x80x60cm. Materiał: tworzywo GFK (poliestrowe) wzmocnione włóknem szklanym oraz metalową konstrukcją.

Obudowa wanny z betonu komórkowego, wykończenie z płytek ceramicznych, w dolnej części obudowy wykonać wnękę na stopy. W obudowie zapewnić zamknięty otwór rewizyjny umożliwiający dostęp do syfonu znajdującego się pod wanną.

Dodatkowe wyposażenie: powierzchnia przeciwpoślizgowa dna wanny, specjalny system przelewowy, zagłówki do wanny

2/2	WC - grupa IV
3,46m ²	terakota antyposlizgowa R10, posadzka imitująca deskę, glazura na ścianach do wys. 2,20m

proj. pochwyty składane ze stali szcزتkowanej

proj. zabudowa z płyt gipsowo-włóknowych, gr. 2x1,25cm, na ruszcie z profili stal ocynk. U-50,

proj. stelaż do WC do kompletowania z miską wiszącą dla osób niepełnosprawnych, wym.: szer. 40cm, wys. 120cm, gł. 15cm, słupczka antywandalowa w komplecie z jednym przyeiskiem, splukiwanie 3 l. Obudowa z płyty gips.-włóknowej gr. 2x1,25cm

proj. karnisz szynowy PCV, sufitowy, jednotorowy, dł. 4 m, wyposażony w żabki/uchwyty szt. 30 oraz zasłone przysznycową PCV wys. 2,5m.

istn. drewniane ramy okienne po oczyszczeniu pomalować farbą typu emalia olejno- ftalowa do drewna w kolorze białym .

proj. grzejnik drabinkowy szt. 2 z grzałką elektryczną, o wym. 750x1134mm (moc 805 W) wg proj. sanit., elektr.

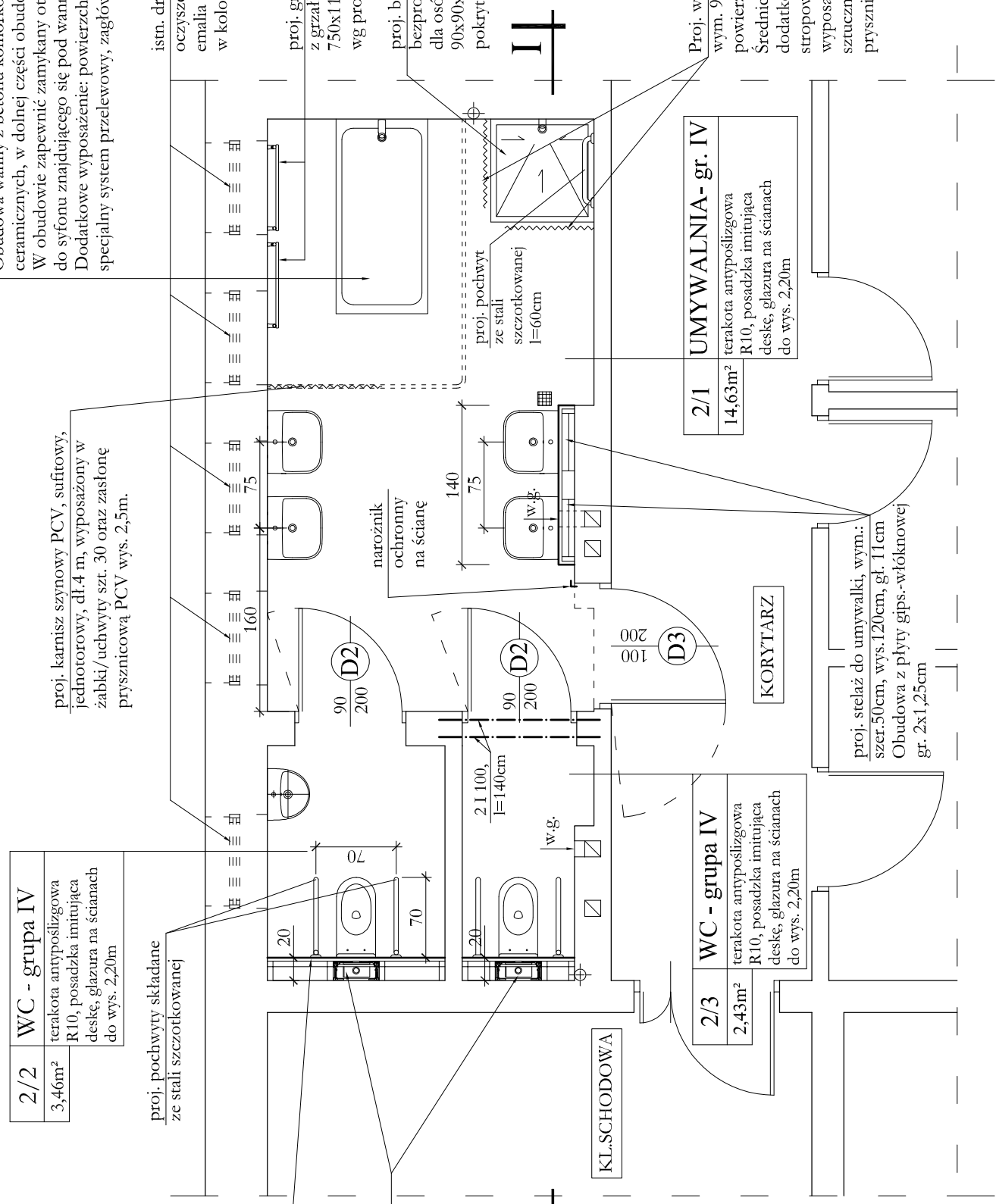
proj. brodzik natryskowy, wpuszczany, bezprogowy, najazdowy przeznaczony dla osób niepełnosprawnych, wym. 90x90x4cm, materiał: żywica poliestrowa pokryta akrylem.

2/1	UMYWALNIA- gr. IV
14,63m ²	terakota antyposlizgowa R10, posadzka imitująca deskę, glazura na ścianach do wys. 2,20m

Proj. wieszak zasłony przysznycowej o wym. 90x90cm, ze stali nierdzewnej, powierzchnia gładka, wypolerowana. Średnica 22mm, montaż narożny z dodatkowym mocowaniem stropowym 500x4mm. Wieszak wyposażony w uchwyty z tworzywa sztucznego, kolor biały oraz zasłone przysznycową PCV wys. 2m.

2/3	WC - grupa IV
2,43m ²	terakota antyposlizgowa R10, posadzka imitująca deskę, glazura na ścianach do wys. 2,20m

proj. stelaż do umywalki, wym.: szer. 50cm, wys. 120cm, gł. 11cm Obudowa z płyty gips.-włóknowej gr. 2x1,25cm



RZUT I PIĘTRA 1:50 (segment "B" , grupa 4)

"dbprojekt" Pracownia Projektowa Dariusz Brożek 80-176 Gdańsk, ul. Sympatyczna 12/6, tel. 504-91-90-12, e-mail: dariuszbrozek@wp.pl	
TEMAT:	Projekt wykonawczy architektoniczny remontu węzłów sanitarnych w budynku głównym Domu Pomocy Społecznej.
INWESTOR:	Dom Pomocy Społecznej ul. Starogardzka 20 80 - 058 Gdańsk / tel. 58-309-49-31 /
LOKALIZACJA:	Gdańsk, ul. Starogardzka 20
BRANŻA:	ARCHITEKTURA
RYSUNEK:	Rzut I piętra, segment "B", grupa 4
OPRACOWALI:	mgr inż. arch. Krzysztof Walko upr. proj. nr PO/KK/298/2009 techn. Dariusz Brożek
	Skala: 1:50
	Nr rys. 8
	Data: 03.2017r.