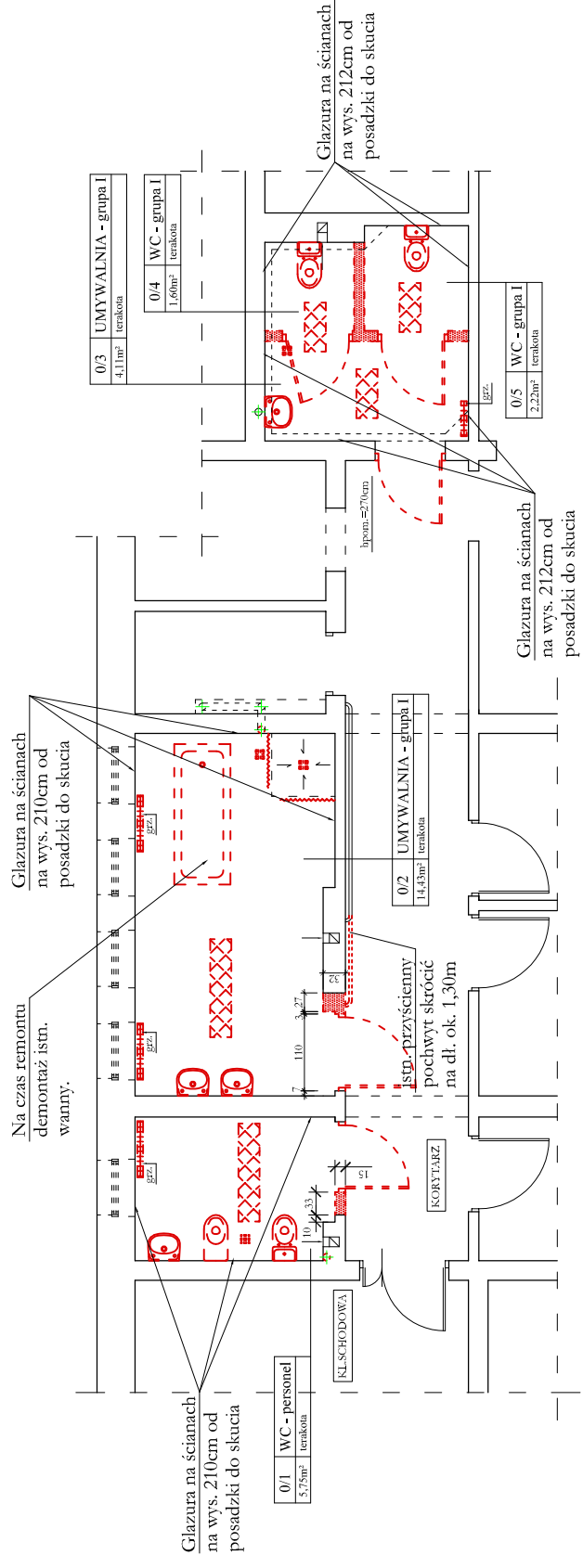


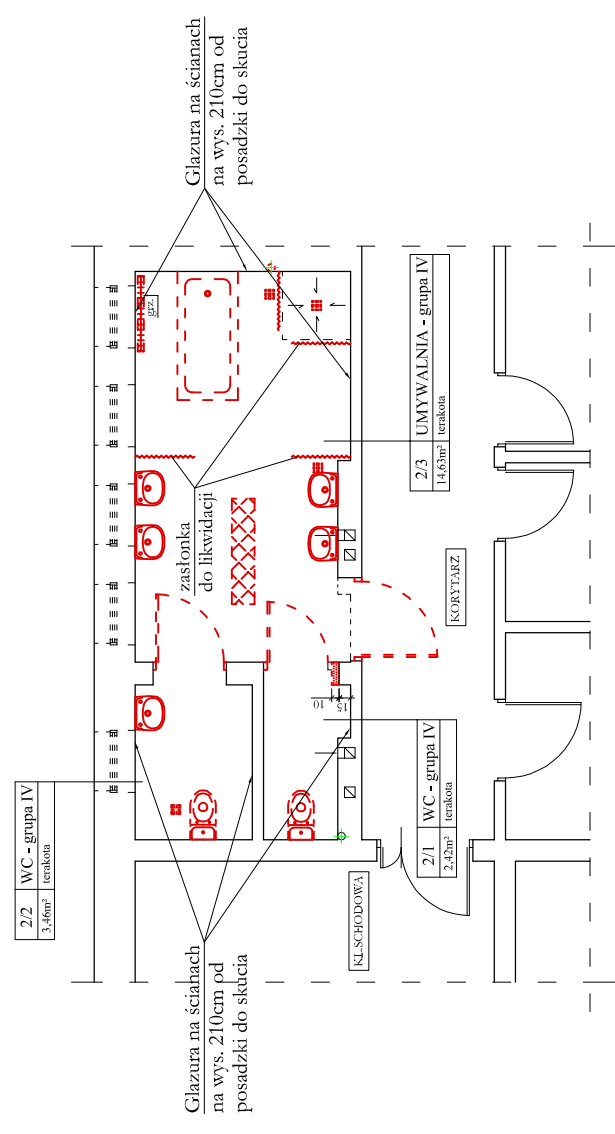
# ROBOTY ROZBIÓRKOWE

## ( segment "B", grupa 1, 3, 4, WC personelu, umywalnia, toalety )



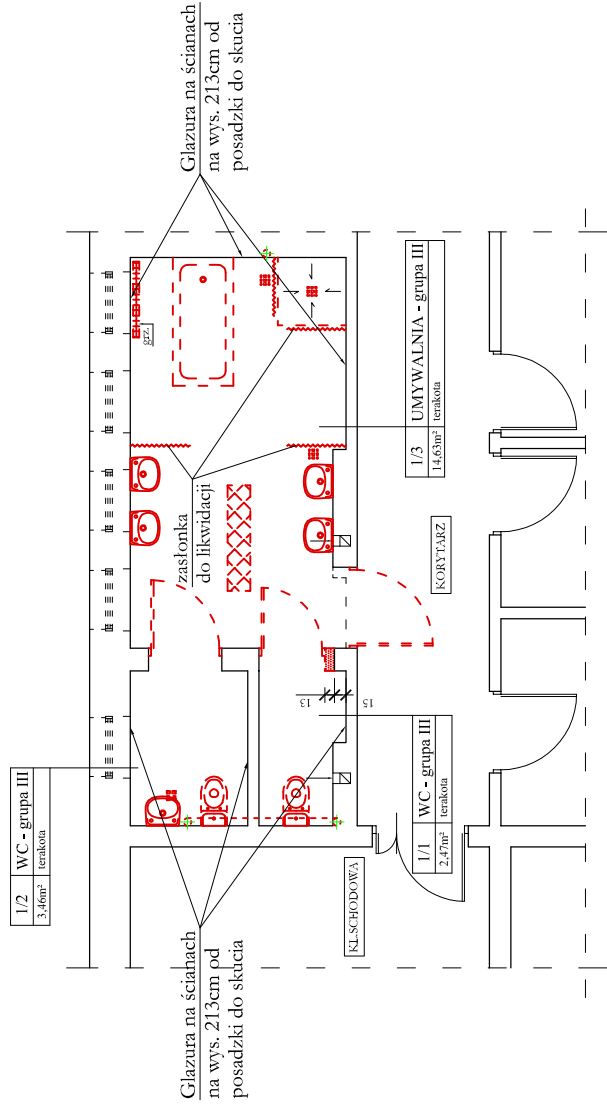
### RZUT PRZYZIEMIA 1:100

( segment "B", WC personelu, umywalnia - grupa I, WC - grupa I )



### RZUT I PIĘTRA 1:100

( segment "B", grupa 4 )



### RZUT PARTERU 1:100

( segment "B", grupa 3 )

#### OZNACZENIA:

- ISTNIEJĄCE ŚCIANY
- ŚCIANKI murowane z cegły DO ROZBIÓRKI. POSZERZENIE OTWORU DRZWIOWEGO
- POSADZKA Z TERAKOTY DO SKUCIA
- STOLARKA DRZWIOWA WRAZ Z OŚCIEŻNICAMI DO DEMONTAŻU

UWAGA!  
 ARMATURA SANITARNA WRAZ Z INSTALACJAMI DO DEMONTAŻU WG PROJ. BRANŻY SANITARNEJ.  
 URZĄDZENIA ELEKTRYCZNE WRAZ Z INSTALACJAMI DO DEMONTAŻU WG PROJ. BRANŻY ELEKTRYCZNEJ

"dbprojekt" Pracownia Projektowa Dariusz Brożek 80-176 Gdańsk, ul. Sympatyczna 12/6, tel. 504-91-90-12, e-mail: dariuszbrozek@wp.pl	
TEMAT:	Projekt wykonawczy architektoniczny remontu węzłów sanitarnych w budynku głównym Domu Pomocy Społecznej.
INWESTOR:	Dom Pomocy Społecznej ul. Starogardzka 20 80 - 058 Gdańsk / tel. 58-309-49-31 /
LOKALIZACJA:	Gdańsk, ul. Starogardzka 20
BRANŻA:	ARCHITEKTURA
RYSUNEK:	Rzut przyziemia, parteru, I piętra - rozbiórki
OPRACOWALI:	mgr inż. arch. Krzysztof Walko upr. proj. nr PO/KK/298/2009
	techn. Dariusz Brożek
	Skala: 1:100
	Nr rys. 5
	Data: 03.2017r.