

proj. wanna zwykła o wym. 170x80x60cm. Materiał: tworzywo GFK (poliestrowe) wzmocnione włóknem szklanym oraz metalową konstrukcją.
 Obudowa wanny z betonu komórkowego, wykończenie z płytek ceramicznych, w dolnej części obudowy wykonać wnękę na stopy.
 W obudowie zapewnić zamykany otwór rewizyjny umożliwiający dostęp do syfonu znajdującego się pod wanną.
 Dodatkowe wyposażenie: powierzchnia przeciwpoślizgowa dna wanny, specjalny system przelewowy, zagłówek do wanny

proj. brodzik natryskowy, wpuszczany, bezprogowy, najazdowy przeznaczony dla osób niepełnosprawnych, wym. 90x90x4cm, materiał: żywica poliestrowa pokryta akrylem.
 proj. grzejnik drabinkowy szt.2 z grzałką elektryczną, o wym. 750x1134mm (moc 805 W) wg proj. sanit., elektr.

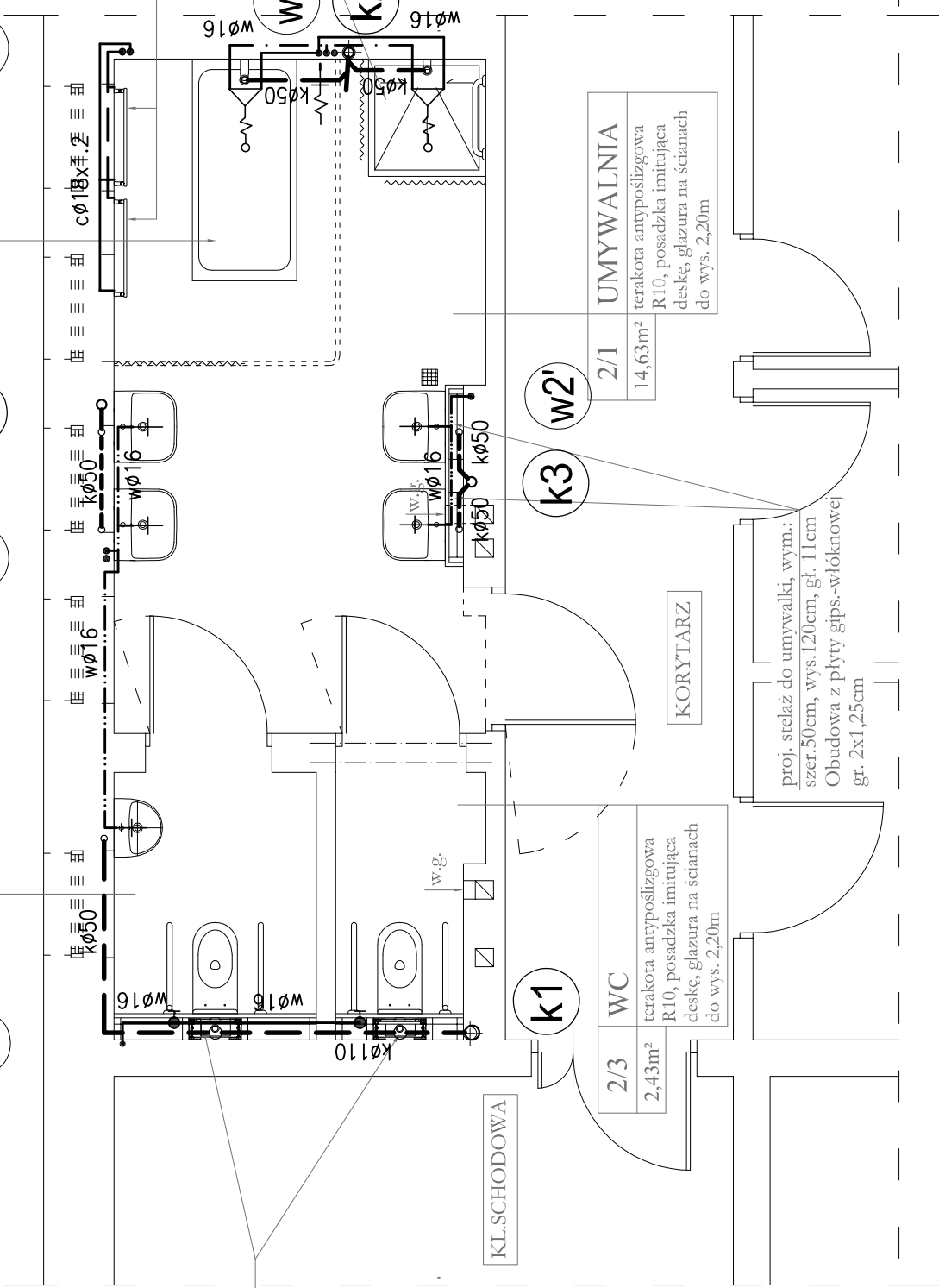
2/2	WC
3,46m ²	terakota antypoślizgowa R10, posadzka imitująca deskę, glazura na ścianach do wys. 2,20m

W1''

K4

W1'

C2



proj. stelaż do WC do kompletowania z miską wisząca dla osób niepełnosprawnych, wym.: szer.40cm, wys.120cm, gł. 15cm, spłuczka antywandalowa w komplecie z jednym przyciskiem, spłukiwanie 3 l.
 Obudowa z płyty gips.-włóknowej gr. 2x1,25cm

oznaczenia

- k1 o --- kanalizacja sanitarna
- pion kanalizacji sanitarnej
- woda zimna
- woda ciepła zasilanie
- woda ciepła zmieszana
- + zawór czerpalny do umywalki czasowy na wodę zmieszaną?
- △ bateria termostaticzna z mieszaczem
- W1 pion wody zimnej/ciepłej
- centralne ogrzewanie
- C1 pion c.o.
- grzejnik drabinkowy

"dbprojekt" Pracownia Projektowa Dariusz Brożek
 80-176 Gdańsk, ul. Sympatyczna 12/6,
 tel. 504-91-90-12, e-mail: dariuszbrozek@wp.pl

TEMAT:	Projekt wykonawczy instalacyjny remontu węzłów sanitarnych w budynku głównym Domu Pomocy Społecznej.		
INWESTOR:	Dom Pomocy Społecznej ul. Starogardzka 20 80 - 058 Gdańsk / tel. 58-309-49-31 /		
LOKALIZACJA:	Gdańsk, ul. Starogardzka 20		
BRANŻA:	INSTALACJE SANITARNE		
RYSUNEK:	Rzut I piętra, segment "B", grupa 4		
OPRACOWAŁ:	mgr inż. Jerzy Hoppe		Nr rys. 3
			Data: 02.2017r.

RZUT I PIĘTRA 1:50

(segment "B" , grupa 4)