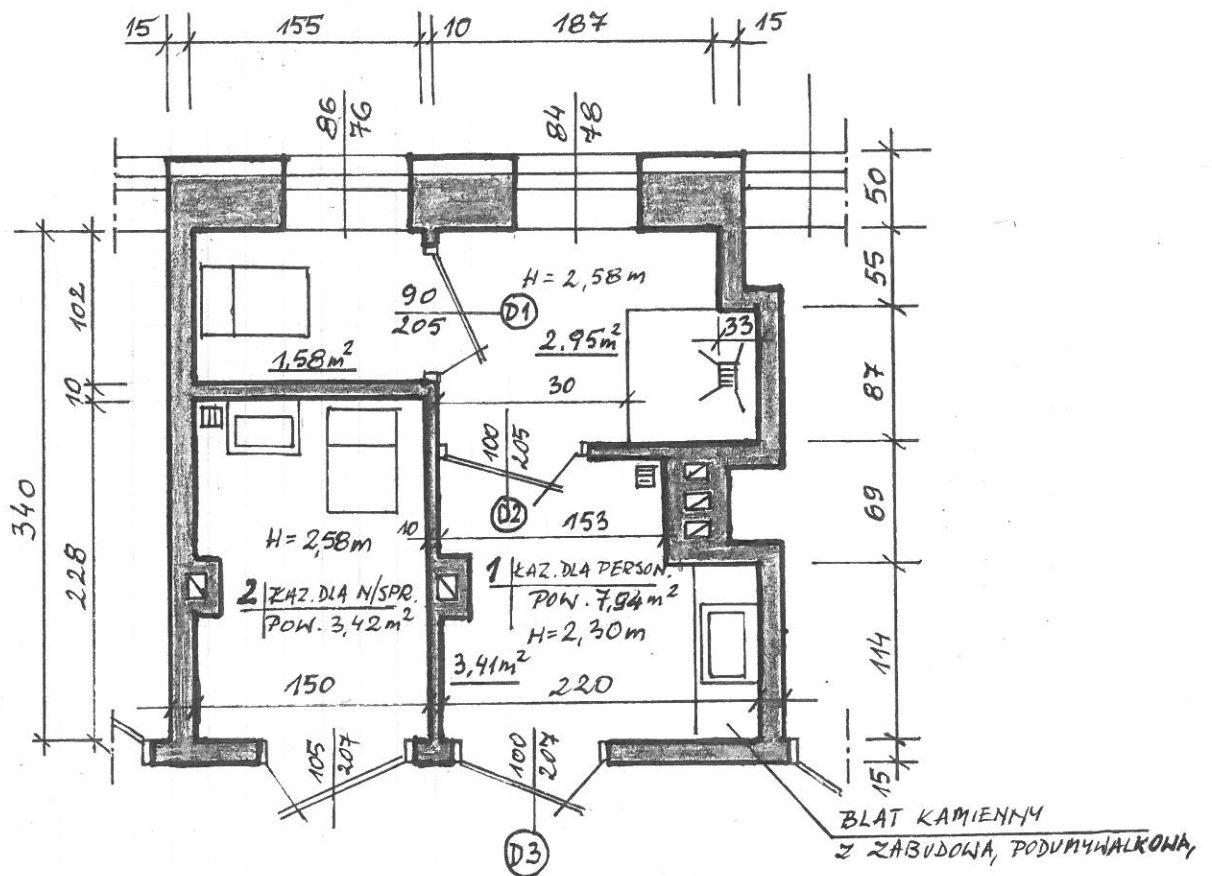


INWESTOR: DOM POMOCY SPOŁECZNEJ  
W GDAŃSKU, UL. STAROGARDZKA 20

OBIĘKT: BUDYNEK GŁÓWNY

ZADANIE: REMONT ŁAZIENEK W POZIOMIE PIWNIC:  
NR 1 - DLA PERSONAŁU  
NR 2 - DLA OSÓB NIEPEŁNOSPRAWNYCH



RZUT PIWNIC

SKALA 1:50